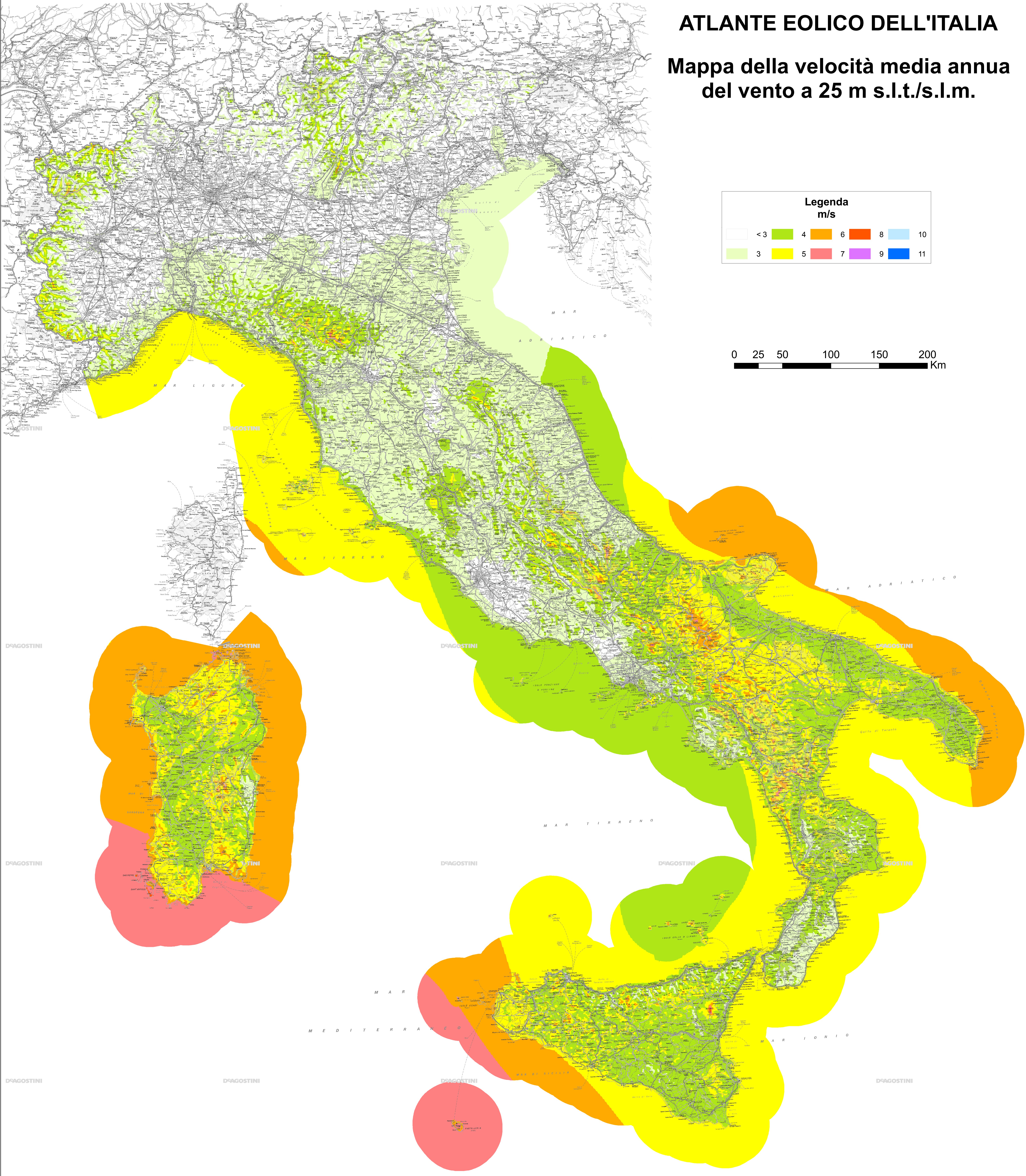


ATLANTE EOLICO DELL'ITALIA

Mappa della velocità media annua del vento a 25 m s.l.t./s.l.m.



ATLAEOLICO

Mappa elaborata da RSE in collaborazione con il Dipartimento di Fisica dell'Università di Genova nell'ambito della Ricerca di Sistema. Per una corretta interpretazione si veda il manuale d'uso dell'Atlante Eolico Interattivo di cui questa mappa fa parte, disponibile sul sito web di RSE - <http://www.rse-web.it> - oppure direttamente all'indirizzo <http://atlanteolico.rse-web.it>.

Cartografia di base: copyright ISTITUTO GEOGRAFICO DE AGOSTINI, 2010. Tutti i diritti riservati